

ALLEGATO A: PERCORSI

BOE:

TUTTE LE BOE DI PERCORSO SARANNO DA LASCIARE A SINISTRA.

BOA 1: ϕ 42° 57,600'N – λ 13° 54,400'E (San Benedetto)

BOA 2: ϕ 43° 0,600'N – λ 13° 58,100'E (a largo di San Benedetto)

BOA 3: ϕ 43° 11,900'N – λ 13° 53,900'E (a largo di P.to San Giorgio)

BOA 4: ϕ 43° 10,400'N – λ 13° 49,400'E (P.to San Giorgio)

BOA 5: ϕ 43° 18,900'N – λ 13° 50,500'E (a largo di Civitanova)

BOA 6: ϕ 43° 19,000'N – λ 13° 44,500'E (Civitanova)

BOA 7: ϕ 42° 45,300'N – λ 13° 59,200'E (Giulianova)

BOA 8: ϕ 42° 47,700'N – λ 14° 3,800'E (a Largo di Julianova)

IMPORTANTE:

- LE BOE 1 - 4 - 6 - 7 SARANNO BOE GONFIABILI MEGLIO DESCRITTE NELLE ISTRUZIONI DI REGATA;
- LE BOE 2 - 3 - 5 - 8 SARANNO VIRTUALI, COSTITUITE ESCLUSIVAMENTE DAL PUNTO INDICATO DALLE COORDINATE.

AREE INTERDETTE ALLA NAVIGAZIONE

“A” Cozzara Civitanova: ϕ 43° 17,505'N – λ 13° 49,356'E

“B” Cozzara P. San Giorgio: ϕ 43° 13,234'N – λ 13° 51,563'E

“C” Cozzara Pedaso: ϕ 43° 3,947'N – λ 13° 55,575'E

“D” Cozzara Tortoreto: ϕ 42° 51,214'N – λ 13° 59,003'E

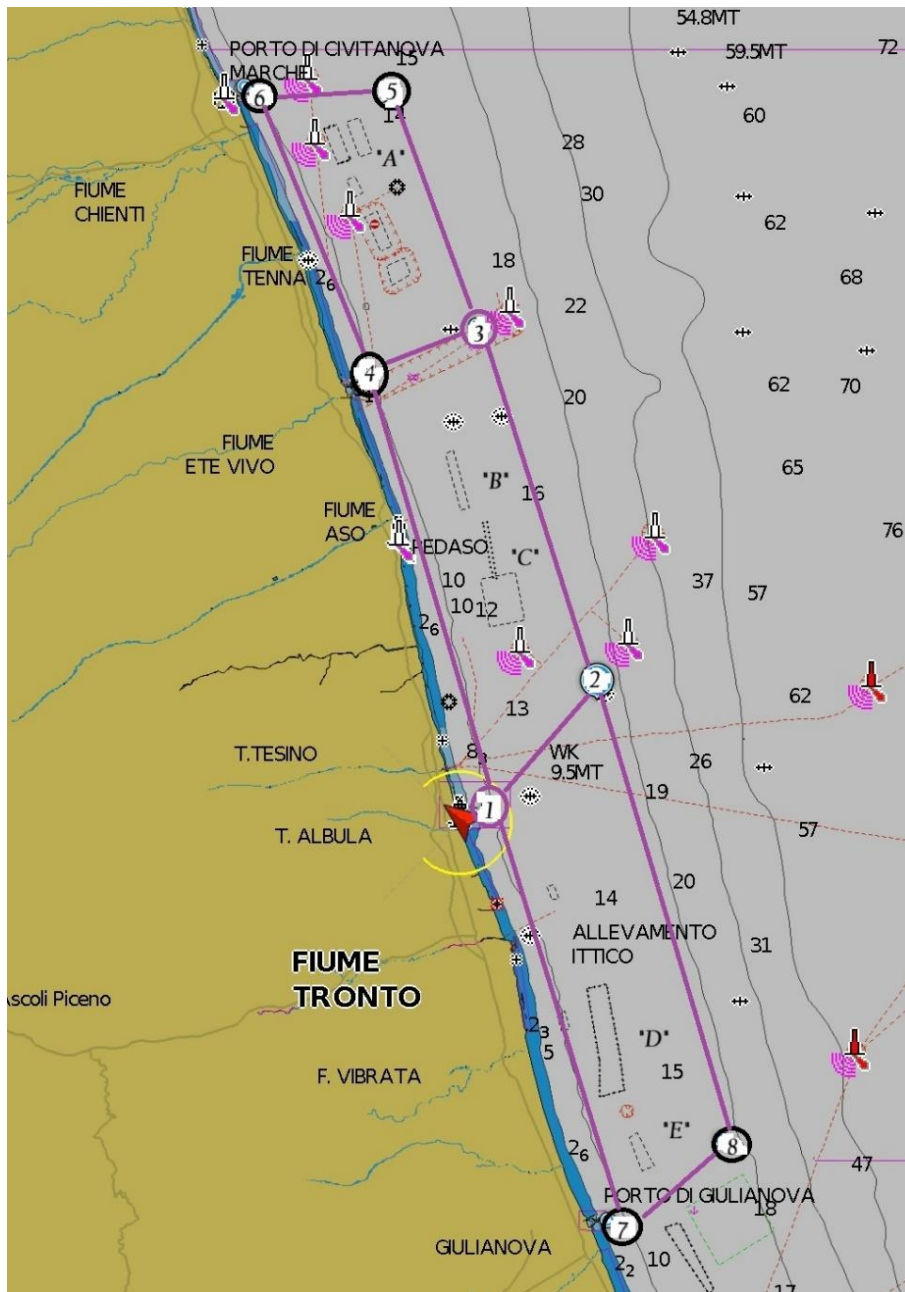
“E” Cozzara Julianova: ϕ 42° 46,906'N – λ 14° 1,008'E



Federazione Italiana Vela



PERCORSO ORC 100nm (ORC - ORC X 2): 1 - 2 - 3 - 4 - 3 - 5 - 6 - 1-7 - 8 - 2 - 1



LOG percorso 100nm

- 1 → 2 = 4,0 nm
- 2 → 3 = 11,7 nm
- 3 → 4 = 3,6 nm
- 4 → 3 = 3,6 nm
- 3 → 5 = 7,4 nm
- 5 → 6 = 4,4 nm
- 6 → 1 → 7 = 35,4 nm
- 7 → 8 = 4,2 nm
- 8 → 2 = 13,6 nm
- 2 → 1 = 4,0 nm

TOT: 91,9 NM





Federazione Italiana Vela



PERCORSO ORC 50nm (ORC - ORC X 2 -LIBERA-LIBERA X 2): 1 - 2 - 3 - 4 - 1 - 7 - 1



LOG percorso 50nm

1 → 2 = 4,0 nm

2 → 3 = 11,7 nm

3 → 4 = 3,6 nm

4 → 1 = 13,3 nm

1 → 7 = 12,8 nm

7 → 1 = 12,8 nm

TOT: 58,2 NM

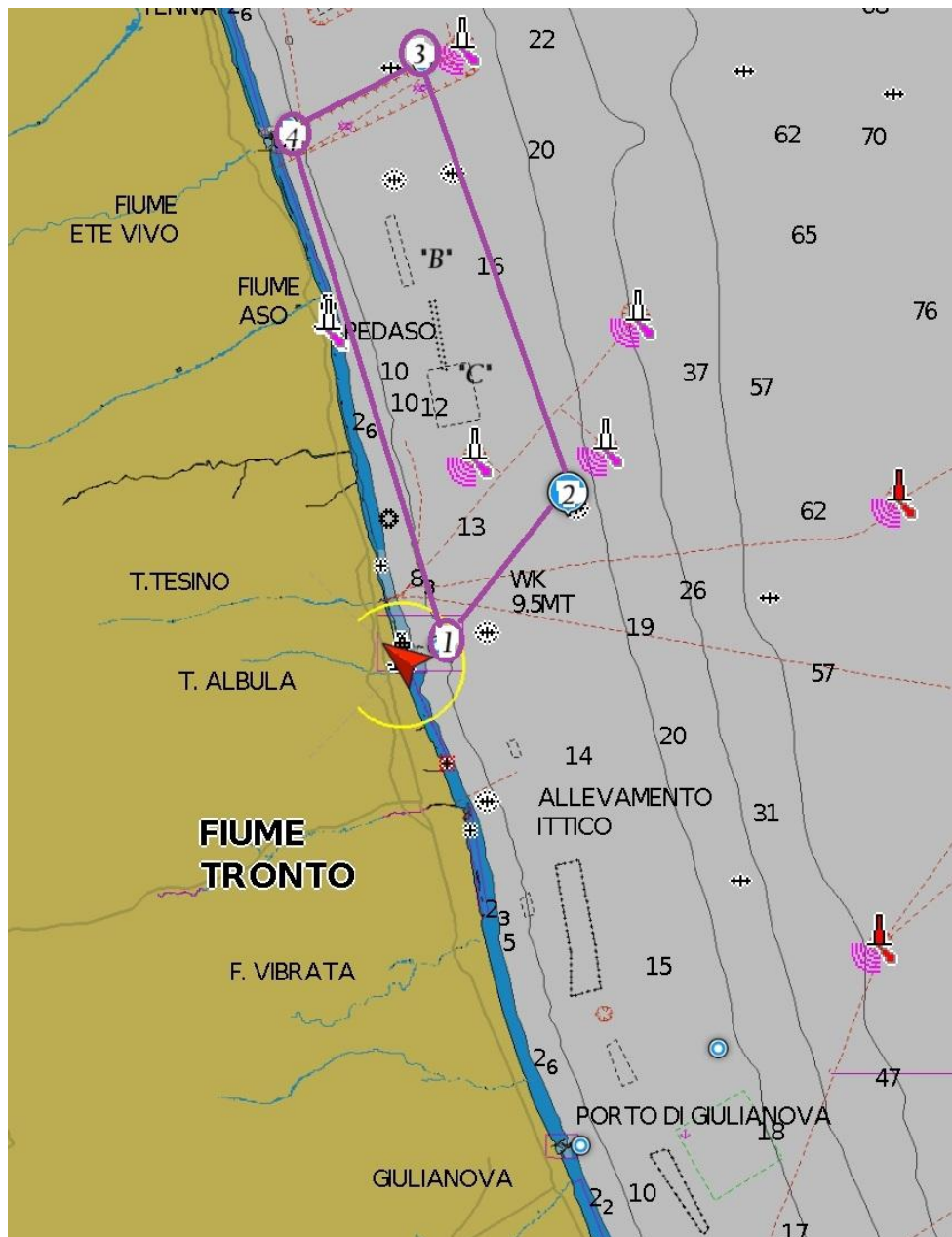




Federazione Italiana Vela



PERCORSO 30 nm (ORC SPORTBOAT - LIBERA): 1 - 2 - 3 - 4 - 1



LOG percorso 30nm

- 1 → 2 = 4,0 nm
- 2 → 3 = 11,7 nm
- 3 → 4 = 3,6 nm
- 4 → 1 = 13,3 nm

TOT; 32,6 NM

